



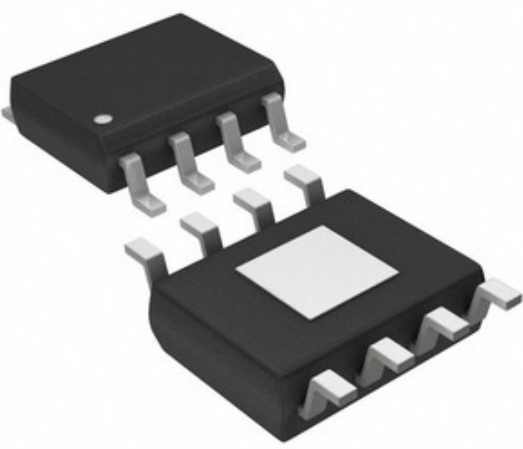
International Rectifier (Infineon)

ICL8002GXUMA1

Numéro d'article:	ICL8002GXUMA1
Fabricant / marque:	International Rectifier (Infineon Technologies)
Description du produit:	IC LED DRIVER OFFLINE DIM 8DSO
Feuilles de données:	ICL8002GXUMA1.pdf
Statut RoHS	Sans plomb / conforme à la directive RoHS
Bateau de	Hong Kong
Manière d'expédition	DHL/Fedex/TNT/UPS/EMS

DEMANDE DE DEVIS

Technologies)



L'image peut être une représentation. Voir les spécifications pour les détails du produit.

Spécifications de ICL8002GXUMA1

NUMÉRO D'ARTICLE	ICL8002GXUMA1
FABRICANT	International Rectifier (Infineon Technologies)
LA DESCRIPTION	IC LED DRIVER OFFLINE DIM 8DSO
ÉTAT SANS PLOMB / ÉTAT ROHS	Sans plomb / conforme à la directive RoHS
FICHE TECHNIQUE	ICL8002GXUMA1.pdf
ALIMENTATION EN TENSION (MIN)	9.8V
ALIMENTATION EN TENSION (MAX.)	26V
TENSION - SORTIE	-
TYPE	AC DC Offline Switcher
TOPOLOGIE	Flyback, Step-Down (Buck)
PACKAGE COMPOSANT FOURNISSEUR	PG-DSO-8
SÉRIES	-
EMBALLAGE	Tape & Reel (TR)
PACKAGE / BOÎTE	8-SOIC (0.154", 3.90mm Width) Exposed Pad
AUTRES NOMS	ICL8002GXUMA1TR SP000923986
TEMPÉRATURE DE FONCTIONNEMENT	-40°C ~ 150°C (TJ)
NOMBRE DE SORTIES	1
TYPE DE MONTAGE	Surface Mount
NIVEAU DE SENSIBILITÉ À L'HUMIDITÉ (MSL)	3 (168 Hours)
DÉLAI DE LIVRAISON STANDARD DU FABRICANT	12 Weeks
STATUT SANS PLOMB / STATUT ROHS	Lead free / RoHS Compliant
COMMUTATEUR (S) INTERNE	No
LA FRÉQUENCE	-
ATTÉNUATION	PWM
DESCRIPTION DÉTAILLÉE	LED Driver IC 1 Output AC DC Offline Switcher Flyback, Step-Down (Buck) PWM Dimming PG-DSO-8
COURANT - SORTIE / CANAL	-
NUMÉRO DE PIÈCE DE BASE	ICL8002
APPLICATIONS	-

Tags associés

International Rectifier (Infineon Technologies) ICL8002GXUMA1	Distributeur ICL8002GXUMA1	Fournisseur ICL8002GXUMA1
Prix ICL8002GXUMA1	Photos de ICL8002GXUMA1	ICL8002GXUMA1 Image
Fiche technique PDF ICL8002GXUMA1	ICL8002GXUMA1 Télécharger la fiche technique	Fiche technique ICL8002GXUMA1
Stock ICL8002GXUMA1	Acheter ICL8002GXUMA1	Acheter International Rectifier (Infineon Technologies) ICL8002GXUMA1
International Rectifier (Infineon Technologies) ICL8002GXUMA1	Fournisseur International Rectifier (Infineon Technologies)	Distributeur International Rectifier (Infineon Technologies)
International Rectifier (Infineon Technologies) ICL8002GXUMA1	International Rectifier ICL8002GXUMA1	Infineon Technologies ICL8002GXUMA1
International Rectifier (Infineon Technologies) ICL8002GXUMA1	IR (Infineon Technologies) ICL8002GXUMA1	

Produits connexes

<p>ICL8069CCZR Fabricants: Intersil La description: IC VREF SHUNT 1.2V TO92 En stock: Out stock RFQ</p>	<p>ICL7673CBA Fabricants: Intersil La description: IC OR CTRLR SRC SELECT 8SOIC En stock: Out stock RFQ</p>
<p>ICL8069BCSA Fabricants: Maxim Integrated La description: IC VREF SHUNT 1.23V 8SOIC En stock: Out stock RFQ</p>	<p>ICL8069DCZQ Fabricants: Maxim Integrated La description: IC VREF SHUNT 1.23V TO92-2 En stock: Out stock RFQ</p>
<p>ICL7673CBAZA Fabricants: Intersil La description: IC OR CTRLR SRC SELECT 8SOIC En stock: Out stock RFQ</p>	<p>ICL7673CBA-T Fabricants: Intersil La description: IC OR CTRLR SRC SELECT 8SOIC En stock: Out stock RFQ</p>
<p>ICL8069DCSA Fabricants: Maxim Integrated La description: IC VREF SHUNT 1.23V 8SOIC En stock: Out stock RFQ</p>	<p>ICL8069CCZQ Fabricants: Maxim Integrated La description: IC VREF SHUNT 1.23V TO92-2 En stock: Out stock RFQ</p>
<p>ICL8001GXUMA1 Fabricants: International Rectifier (Infineon Technologies) La description: IC LED DRIVER OFFLINE DIM 8DSO En stock: Out stock RFQ</p>	<p>ICL7673CBAZA-T Fabricants: Intersil La description: IC OR CTRLR SRC SELECT 8SOIC En stock: Out stock RFQ</p>
<p>ICL8069CCSA Fabricants: Maxim Integrated La description: IC VREF SHUNT 1.23V 8SOIC En stock: Out stock RFQ</p>	<p>ICL7673CPAZ Fabricants: Intersil La description: IC OR CTRLR SRC SELECT 8DIP En stock: Out stock RFQ</p>